

1E4124CA | IVY Projecteur multiple

Module d'éclairage 3x réglable à LED, alimenté à très basse tension, pour installation à l'intérieur du profil



		2700K	H(m)	D(m)	E _{max} (lx)	
		Ra90			37°	
		Fixture Power	7W	1	0.66	1466
		Source Flux	745lm	2	1.33	367
		Fixture Flux	621lm	3	1.99	163
		Efficacy	94lm/W	4	2.65	92
TS1646	I _{max} =1968cd/klm	I _{max}	1466cd	5	3.32	59



SOURCE

LED Chip on Board haute efficacité Ra90.

La classe d'efficacité énergétique du produit : F

Puissance nominale : 3x5,9W

Flux nominal : 3x745lm

Indice de rendu des couleurs : 90

R_f : 92

R_g : 99

CCT nominale : 2700K

SDCM : 3

Durée utile (L80/B10) : >50000h tq +25°C

CARACTÉRISTIQUES DE L'ÉCLAIRAGE

Ouverture de faisceau FL. Optique composée d'une lentille collimatrice en acrylique de qualité optique et d'un filtre holographique diffusant.

Optique : LENTILLE

Ouverture du faisceau : FL

Rendement optique : 83%

Flux appareil : 3x621lm

Efficacité lumineuse : 94lm/W

Sécurité photobiologique : Conforme au groupe RG1 (Risque faible)

CARACTÉRISTIQUES MÉCANIQUES

Corps cylindriques en aluminium obtenus par usinage avec des machines à commande numérique et traitement d'anodisation noire d'une épaisseur minimale de 15µ. Finition thermolaquée en ferrite. Écrans de fermeture en verre trempé extra-clair. Articulations avec bague de blocage en aluminium. Possibilité de réglage à 90° des corps optiques sur le plan vertical (blocage du pointage à friction) et à 355° sur le plan horizontal avec possibilité de blocage mécanique de la visée sans système d'outillage. Composants électroniques logés à l'intérieur d'un boîtier en polymère thermoplastique protégé par des joints en caoutchouc de silicone.

Couleur et finition : Ferrite

Dimensions : L=442mm

Poids : 1,1Kg

Versión : CASAMBI

Degré de protection : IP65

CARACTÉRISTIQUES ÉLECTRIQUES

Puissance installée : 3x7W

Alimentation : 48Vdc

Classe d'isolation : CLASSE 3

Classe F : OUI

Température ambiante : -25°C / +35°C

INSTALLATION

Système d'accrochage rapide des modules au moyen de clips en aluminium anodisé. Positionnement "libre" en tout point du profil du système et serrage mécanique avec clé hexagonale. Préparé pour une connexion en série à l'aide d'un câble de connexion HO5RN-F (0,15m + 0,15m) complet de connecteurs miniaturisés mâle/femelle IP65.

NOTES

Versión avec système de contrôle Casambi intégré (Casambi Ready). Système de pilotage DALI disponible à l'aide d'un accessoire. Les photométries se réfèrent à un seul projecteur. Mise en service du système de contrôle par APP gratuit ; l'intervention d'un technicien spécialisé peut faire l'objet d'un devis sur demande.

GARANTIE

5 années.

MISE EN GARDE

Luminaire conçu pour l'élimination/recyclage en fin de vie. Source lumineuse (LED uniquement) remplaçable par un professionnel. Boîtier de commande remplaçable par un professionnel.

En raison de l'évolution technologique des composants électroniques, les données indiquées peuvent subir des mises à jour ; il faut donc demander confirmation à la commande.

Le flux lumineux et la puissance électrique présentent des tolérances de +/-10% par rapport à la valeur indiquée. tq +25°C (CIE 121).

Nous réservons le droit d'apporter des modifications techniques.

Targetti Sankey S.r.l.
Via Pratese, 164
50145 Firenze - Italy
Tel: +39 055 37911
targetti.com
targetti@targetti.com

CCIAA Firenze
Share Capital:
€ 500.000,00
VAT N. (IT):
01537660480
R.E.A: FI-275656

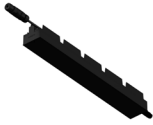
TARGETTI

1E4124CA | IVY Projecteur multiple

Module d'éclairage 3x réglable à LED, alimenté à très basse tension, pour installation à l'intérieur du profil

Codes relatifs

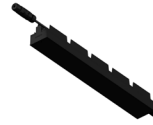
Alimentation



Driver	Couleur	Code
ON-OFF	●	1E4169

Boîtier du driver 48Vdc (IP65).
L=450mm 90W.

Livré avec câble de connexion H05RN-F (0,15m + 0,15m) complet avec connecteurs mâle/femelle IP65 pour 220V et connecteur femelle miniaturisé IP65 pour 48V.



Driver	Couleur	Code
ON-OFF	●	1E4175

Boîtier du driver 48Vdc (IP65).
L=450mm 150W.

Livré avec câble de connexion H05RN-F (0,15m + 0,15m) complet avec connecteurs mâle/femelle IP65 pour 220V et connecteur femelle miniaturisé IP65 pour 48V.

Alimentation

Dimensions LxHxP mm	Puissance	Alimentation	Sortie en tension	IP	Code
225x51x65	70W	220-240Vac	48Vdc	IP67	1E2320
225x51x65	150W	220-240Vac	48Vdc	IP67	1E2321

Alimentation électronique ON-OFF.
Longueur du câble 0,5m (IN et OUT).
À compléter avec un kit de connexion 1E4184.

Dimensions LxHxP mm	Puissance	Alimentation	Sortie en tension	IP	Code
225x36x60	60W	220-240Vac	48Vdc	IP20	1T6917EL
240x49x60	130W	220-240Vac	48Vdc	IP20	1T6916EL

Alimentation électronique ON-OFF.
À compléter avec un kit de connexion 1E4184.

Accessoires

Câble



L mm	Code
500	1E4270
1000	1E4181
2000	1E4182
3000	1E4183

Câble de connexion complet de connecteurs mâle/femelle.

Outil



Code

1E4171

Micro tournevis à tête hexagonale (diamètre 0,9mm) pour le câblage du kit de connexion 1E4184.

Connecteur



Code

1E4184

Kit de connexion 24/48V.
Câble non inclus.
Diamètre maximal du câble 7,5mm.
À utiliser pour des longueurs supérieures à 3m.



Code

1E2769

Boîtier de connexion linéaire IP66/IP68.
5 pôles, de section max 1,5mm².
Diamètre du câble de 7 à 12mm.

En raison de l'évolution technologique des composants électroniques, les données indiquées peuvent subir des mises à jour ; il faut donc demander confirmation à la commande.

Le flux lumineux et la puissance électrique présentent des tolérances de +/-10% par rapport à la valeur indiquée. tq +25°C (CIE 121).

Nous réservons le droit d'apporter des modifications techniques.

Targetti Sankey S.r.l.
Via Pratese, 164
50145 Firenze - Italy
Tel: +39 055 37911
targetti.com
targetti@targetti.com

CCIAA Firenze
Share Capital:
€ 500.000,00
VAT N. (IT):
01537660480
R.E.A: FI-275656

TARGETTI

1E4124CA | IVY Projecteur multiple

Module d'éclairage 3x réglable à LED, alimenté à très basse tension, pour installation à l'intérieur du profil

Connecteur



Code

1E3184

Connecteur IP68 5 pôles et 4 voix.

Systèmes de contrôle



Code

1T8173CA

Bridge DALI/Casambi : dispositif qui permet d'interfacer des appareils dotés de la technologie mesh Bluetooth Casambi avec un système DALI classique et d'être pilotés par l'unité de commande DALI.

À l'intérieur du circuit DALI habituel, on peut avoir jusqu'à 64 appareils DALI câblés et Casambi sans fils maximum.

Fonctionne uniquement avec les réseaux Casambi Evolution.

Le pont DALI est transparent dans le système DALI, c'est pourquoi il n'occupe pas d'adresse.

Il n'a pas besoin d'être alimenté car il reçoit l'alimentation directement du bus DALI.

Pour devenir IP68, compléter avec le code 1E3184.

LxHxP=40,4x14x36,3mm.

En raison de l'évolution technologique des composants électroniques, les données indiquées peuvent subir des mises à jour ; il faut donc demander confirmation à la commande.

Le flux lumineux et la puissance électrique présentent des tolérances de +/-10% par rapport à la valeur indiquée. tq +25°C (CIE 121).

Nous réservons le droit d'apporter des modifications techniques.

Targetti Sankey S.r.l.
Via Pratese, 164
50145 Firenze - Italy
Tel: +39 055 37911
targetti.com
targetti@targetti.com

CCIAA Firenze
Share Capital:
€ 500.000,00
VAT N. (IT):
01537660480
R.E.A: FI-275656

TARGETTI